



DATALOGGER Y SOFTWARE por: DIAFRAGMAS

En la ejecución de los diafragmas se deben tomar todas las medidas necesarias para llevar a cabo el trabajo de acuerdo con los requerimientos del proyecto. Particular atención debe ser puesta por la verticalidad y la rotación del diafragma realizado, al fin de garantizar la impermeabilidad de las articulaciones.



El datalogger **JET DSP 100 / D** va a mostrar, en una gran pantalla retroiluminada, y grabar en la memoria interna, los siguientes parámetros:

- **Profundidad** (m, con una resolución de 1 cm)
- **Inclinación** en los dos ejes X y Y con respecto a la vertical (con resolución de 0,1 °)
- **Rotación del cangilón**, eje Z (con una resolución de 1 °)
- **Desviación** en los dos ejes X y Y con respecto a la vertical (con resolución de 1 cm)

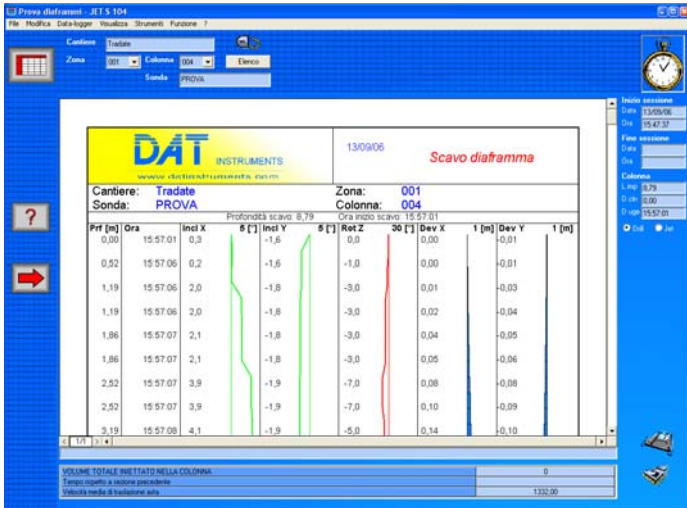
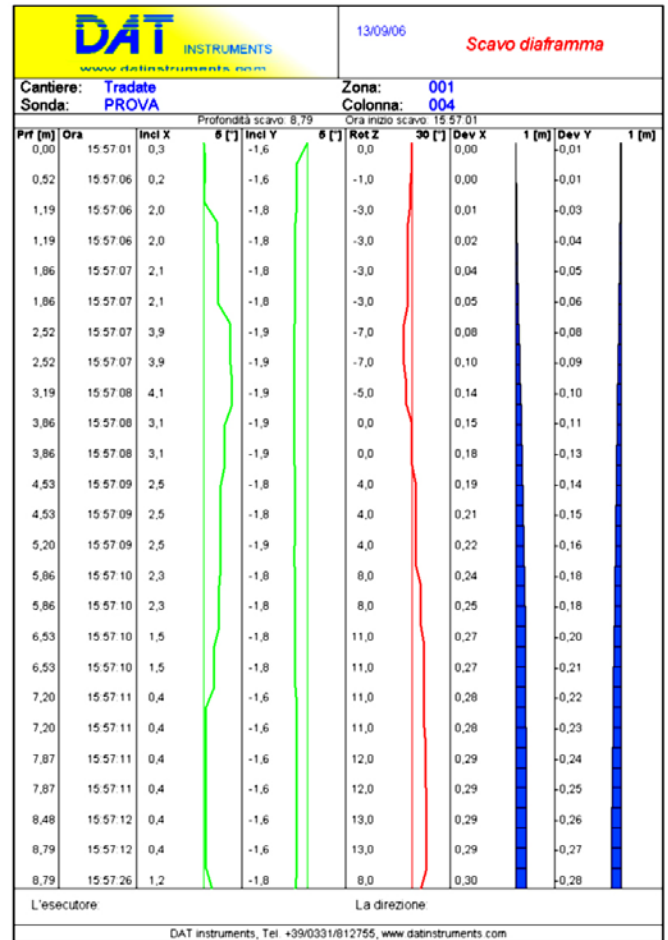
Los datos se adquirieron a través de los sensores instalados en el equipo de excavación. La conexión del sensor de inclinación para el datalogger se

puede hacer a través de cable o radio. El JET DSP 100 / D es capaz de registrar a los datos de la excavación en función de la profundidad. Durante las muchas razas necesarias para realizar el diafragma, en el datalogger se van a mostrar a los datos para cada carrera. Los datos de la última carrera también se registran para analizar la excavación en el PC de su oficina. El datalogger se configura a través del PC. De esta manera Usted puede hacer la calibración de los sensores, ajustar a los parámetros de la adquisición de datos y indicar a los valores de la escala de los gráficos.

JET S 104 - software de elaboración de datos Sistemas de transferencia de datos

La memoria interna del datalogger **JET DSP 100 / D** tiene un tamaño significativo y se utiliza para registrar a los datos para un gran número de excavaciones. Los datos pueden ser descargados en un PC con Windows a través de **JET cable C USB**.

El software **JET S 104** se encarga de organizar a los datos y procesarlos para mostrar en la pantalla todos los gráficos y tablas, y finalmente imprimirlos. Está disponible también una función para exportar a Microsoft Excel.

Para completar la oferta se entrega el software de configuración adecuada, útil para configurar a los parámetros de funcionamiento del datalogger y para personalizar el registro de los datos.

Configurazione JET DSP 100 / D, v 1.0

Configurazione ?

Informazioni | Acquisizione | **Trasduttori** | Grafici

Inclinometro

Non considerare angoli inferiori a:

Tentativi di trasmissione:

Inverti assi: Z X Y X con Y

Abilita lettura asse Z No decimali asse Z

Valori zero: Z X Y

Ricevi dati in differita, campionamento (Hz):

Azzerà automaticamente rotazione se premi REC

Encoder

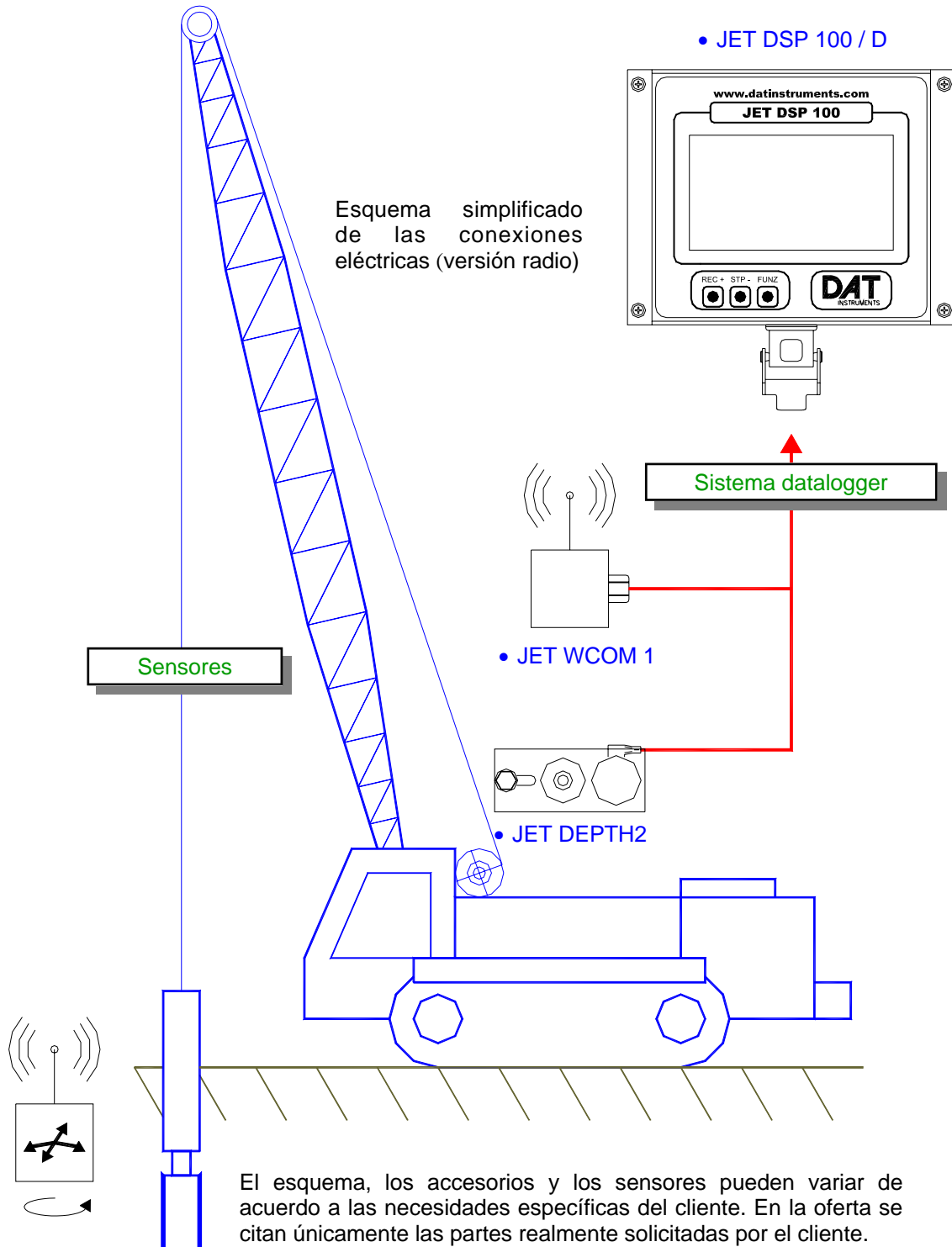
Costante di taratura encoder:

Verso di rotazione inverso

Ricordarsi di svuotare la memoria del JET DSP 100 dopo ogni aggiornamento della configurazione. Premere F1 per l'help.

JET DSP 100 / D, esquema simplificado

DIAFRAGMAS



JET DSP 100 / D - características técnicas

Informaciones generales :

Teclado simplificado 3 botones	presente
Monitor LCD retroiluminado LED	presente
Conectores para sistema eléctrico	rápidos
Gestión global del instrumento	uC dedicado
Rango de temperaturas operativas	-10 +60 °C

Alimentación (especificar en el orden) :

Alimentación a través de red eléctrica	230 Vca
Alimentación a través de batería	12 Vcc
Alimentación a través de batería	24 Vcc
Absorción máxima del instrumento	30 W
Filtro de protección de alimentación	presente

Lectura y conversión de datos :

Conexión sensor de profundidad	cable AB
Conexión sensor incl / rot (I+R)	digital
Posibilidad enlace wireless	sensor I+R
Filtro ruido en los ingresos	presente

Documentación adjunta :

Manual de uso y mantenimiento	presente
Compendio rápido para su uso	presente
Compatibilidad CE	presente
Certificado de prueba y calibración	a pedido



Características mecánicas :

Contenedor	aluminio
Dimensiones contenedor (mm)	180 x 140
Dimensiones conectores incluidos (mm)	210 x 165
Profundidad (mm)	115

Capacidad de memorización :

Funciones avanzadas ahorro memoria	SI
Duración registro todos datos @ 25 cm	1100 metros
Duración registro todos datos @ 50 cm	2200 metros
Tipología de memoria instalada	flash interna

Puertas de comunicación :

Puerta de comunicación PC (especificar en el orden)	RS232 USB
Comunicación impresora térmica	RS232

Software en el PC :

Sistema operativo	Windows
Requisitos mínimos hardware	Pentium 400
Software completo, comandos avanzados	presente
Guardar y organizar datos	presente
Elaboración y personalización datos	presente
Creación de informes, tablas, gráficos	presente
Impresión con impresora del sistema	presente
Exportación datos en Excel	presente
Exportación datos en formato de texto	presente
Compruebe de los datos descargados	presente
Actualizaciones software desde internet	presentes

El sensor de inclinación y rotación, si está en versión wireless JET INCL XY / WMZ, está alimentado por una batería interna y transmite los datos directamente en el datalogger sin la necesidad de conexiones eléctricas. Está equipado con un recipiente estanco al agua para ser sumergido durante las operaciones de excavación.