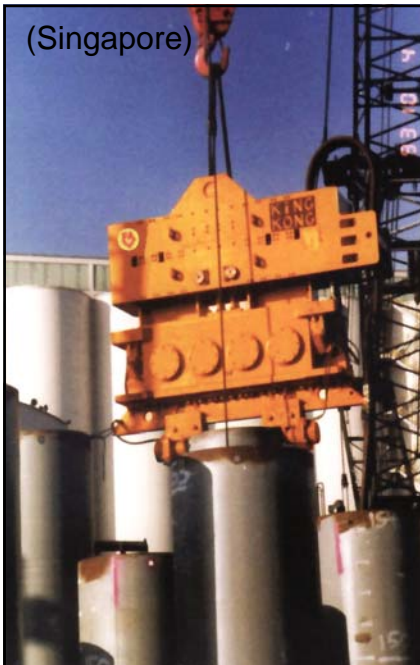




## DATALOGGER Y SOFTWARE por: VIBROFLOTATION

La técnica de la Vibroflotation consiste en una sonda vibratoria para penetrar profundamente en el suelo. El suelo va a ser compactado por la acción vibrante. Después de este, en el espacio libre que se forma, se introducen materiales de grava que pueden aumentar suficientemente las condiciones de estabilidad del terreno.



(Singapore)



(Marruecos)



**Visualización**, directamente a través de la pantalla del datalogger, de los gráficos de los valores actuales y medios, en función de la profundidad y de los informes de resumen.

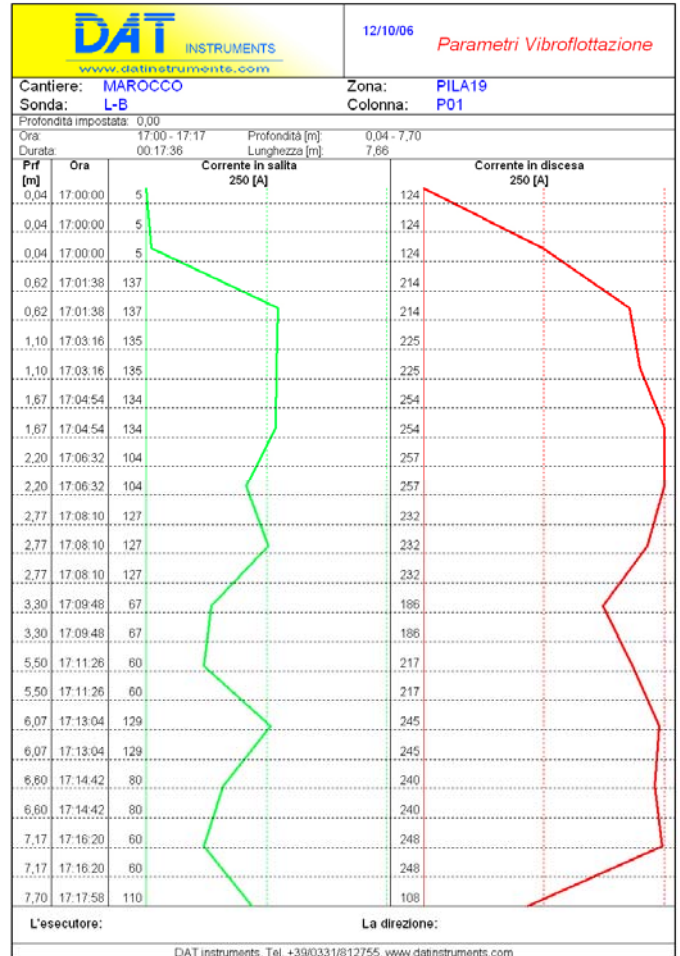
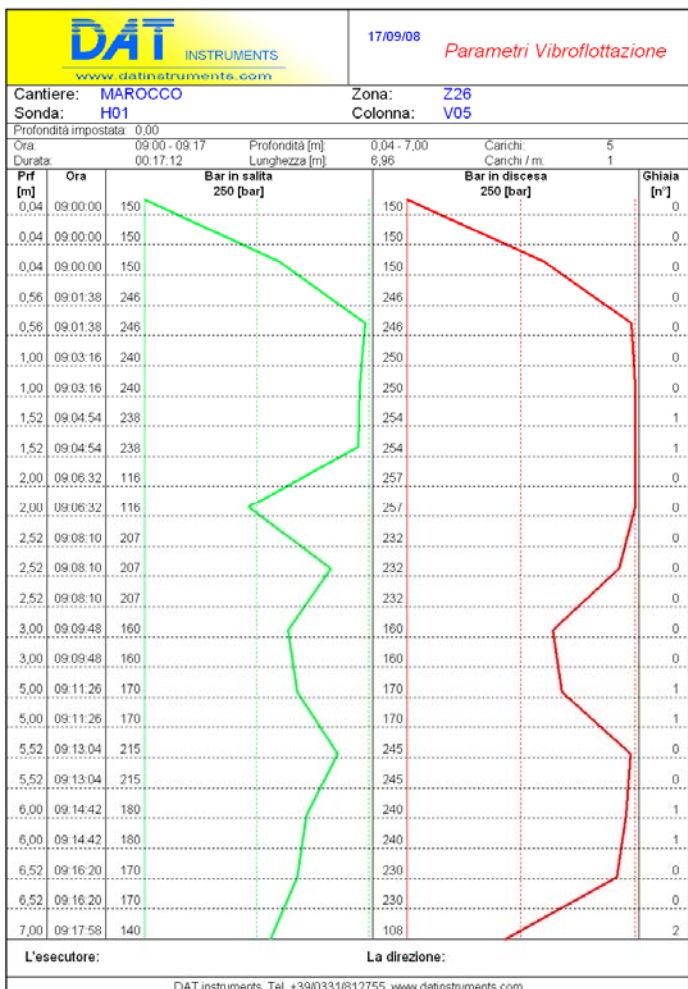
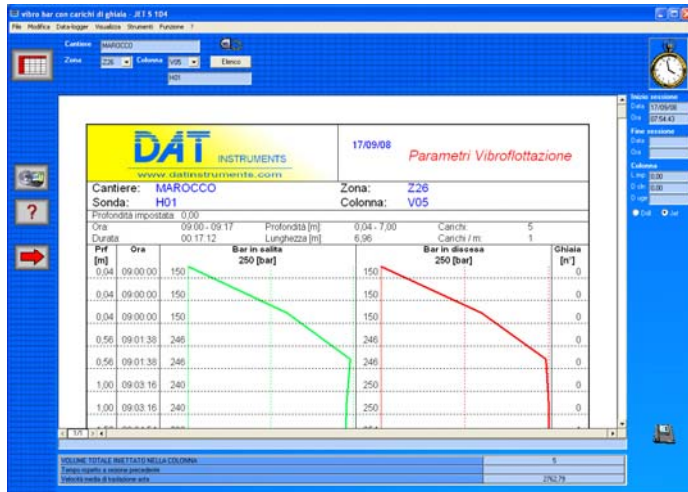
**Transferencia** de datos al PC para archivar, procesar, exportar y imprimir informes detallados.

**Medición y grabación**, a través de los sensores adecuados, tanto durante el descenso que durante el ascenso del vibro, de los siguientes parámetros seleccionables:

- **Profundidad del tratamiento (JET DEPTH)**
- **Volumen de la grava añadida (número cangilón)**
- **Corriente consumida por vibrador eléctrico**
- **Presión de control del vibrador hidráulico**
- **Longitud del tratamiento**
- **Fecha y horario** comienzo y final de trabajo, **duración**
- **Entrada por receptor GPS**

## JET S 104 - software de elaboración de datos Sistemas de transferencia de datos

Los datos adquiridos por el datalogger **JET 4000 AME** se registran en **tres memorias internas** de tamaño significativo. Luego se pueden transferir los datos a un PC mediante el software **JET S 104** a través de: **JET cable C USB**, **pendrive USB** o **JET RACK USB**. El software se encarga de organizar a los datos y procesarlos para mostrar en la pantalla todos los gráficos y tablas, y finalmente imprimirlos. Está disponible también una función para exportar a Microsoft Excel.

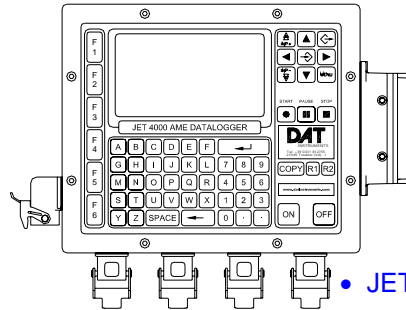


## JET 4000 AME / J - MV, esquema simplificado

**VIBROFLOT**

Sistema de transferencia de datos a PC Windows

- JET FLASH
- JET RACK USB
- JET C USB
- Pen-drive USB



• JET 4000 AME / J

Sistema datalogger

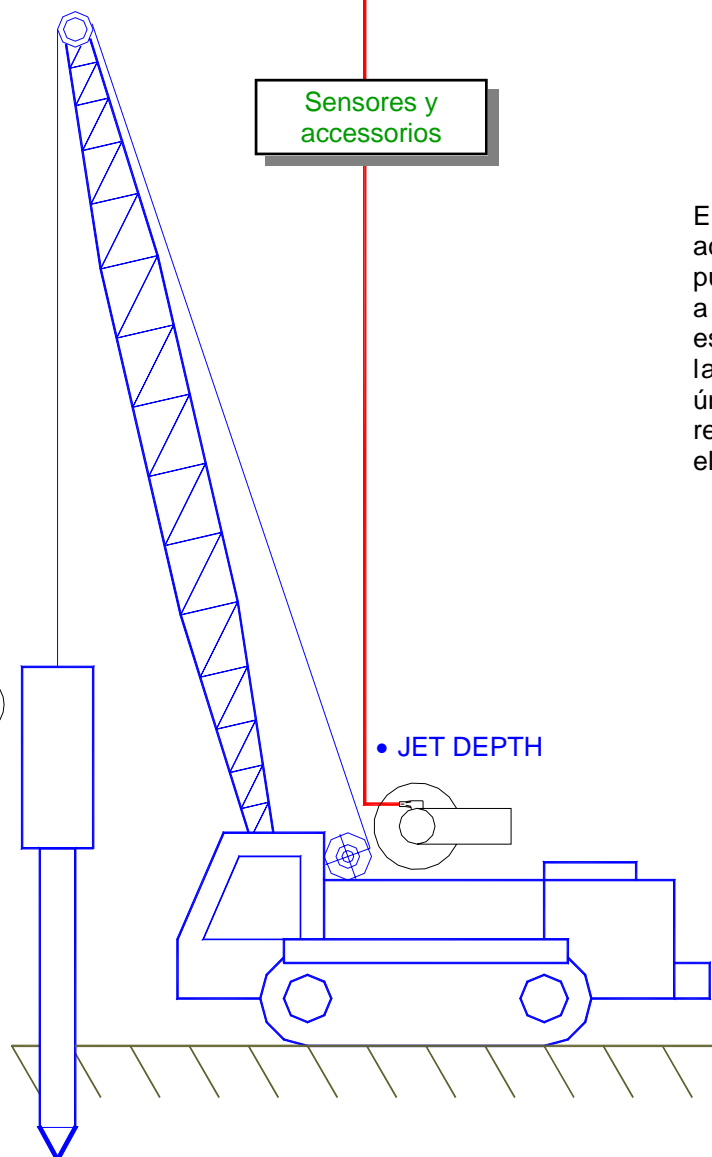
Sensores y accesorios

El esquema, los accesorios y los sensores pueden variar de acuerdo a las necesidades específicas del cliente. En la oferta se citan únicamente las partes realmente solicitadas por el cliente.

- Presión
- o
- Corriente

- Botón para añadir grava

• JET DEPTH



## JET 4000 AME / J - características técnicas

### Informaciones generales :

Teclado alfanumérico completo	64 botones
Símbolos simplificados	presente
Monitor LCD retroiluminado CCFL	presente
Conectores para sistema eléctrico	rápidos
Gestión global del instrumento	uC dedicado
Rango de temperaturas operativas	-10 +60 °C

### Características mecánicas :

Contenedor	acero inox
Dimensiones contenedor (mm)	252 x 210
Dimensiones conectores incluidos (mm)	325 x 235
Profundidad soportes exclusivos (mm)	115
Profundidad soportes incluidos (mm)	130
Ganchos para el desmontaje rápido	presentes

### Alimentación (especificar en el orden) :

Alimentación a través de red eléctrica	230 Vca
Alimentación a través de red eléctrica	400 Vca
Alimentación a través de batería	12 Vcc
Alimentación a través de batería	24 Vcc
Absorción máxima del instrumento	30 W
Filtro de protección de alimentación	presente

### Capacidad de memorización :

Posibilidad de seleccionar a los dato para salvar	SI
Duración registro todos datos @ 5 cm	350 m x 3
Duración registro todos datos @ 10 cm	710 m x 3
Duración registro metadatos @ 5 cm	520 m x 3
Duración registro metadatos @ 10 cm	1020 m x 3
Número total sesiones de memoria	3 internas

### Lectura y conversión de datos :

Número ingresos digitales / analógicos	8
Divisiones lectura ingresos analógicos	~ 800
Filtro ruido en los ingresos	presente
Control sensores ingresos analógicos	presente
Expansión ingresos digitales	8

### Salidas digitales :

Número salidas digitales	8
Tipología salidas digitales	o. c.
Corriente máxima salidas digitales	300 mA
Tensión máxima salidas digitales	24 Vcc
Posibilidad de conectar relé	SI

### Puertas de comunicación (especificar en el orden) :

Puerta de comunicación PC (especificar en el orden)	USB+RS232 o pen-drive
Comunicación impresora térmica	RS232
Puertas serie adaptadores auxiliares	4
Memoria portátil formato propietario	JET FLASH

### Software en el PC :

Sistema operativo	Windows
Requisitos mínimos hardware	Pentium 400
Software completo, comandos avanzados	presente
Guardar y organizar datos	presente
Elaboración y personalización datos	presente
Creación de informes, tablas, gráficos	presente
Impresión con impresora del sistema	presente
Exportación datos en Excel	presente
Exportación datos en formato de texto	presente
Compruebe de los datos descargados	presente
Actualizaciones software desde internet	presentes

### Documentación adjunta :

Manual de uso y mantenimiento	presente
Compendio rápido para su uso	presente
Compatibilidad CE	presente
Certificado de prueba y calibración	a pedido